

智达 InLab 食品中脂肪酸测定全自动处理系统

智达实验室是一家从事在线样品前处理和进样自动化平台的高科技公司，依托瑞士 CTC 平台，结合智达自主开发的硬件和软件为客户提供定制化解决方案。

智达奉行以诚信为先，技术为本，合作共赢的理念，研发和推广自动化、智能化、定制化的解决方案。智达拥有多名从事瑞士 CTC 在线前处理平台超过 10 年的技术人员，公司总部位于广州，在北京，上海，重庆设有办事处。用户分布于 CRO、生物医药，生命科学，蛋白质组学，水质、环保、公安、疾控、出入境、质检、药检，三方检测、高校、香精香料等行业。

智达在 CTC 上已经整合：天平、离心机、超声波、在线过滤、移液枪、加热震荡、磁力加热搅拌、涡旋、自动分液、仪器状态监测模块、液体进样、顶空、动态顶空、固相微萃取、箭形固相微萃取、吹扫捕集、热脱附、在线浓缩、在线 GPC、在线 SPE、液质高通量进样、液质低残留进样等功能。

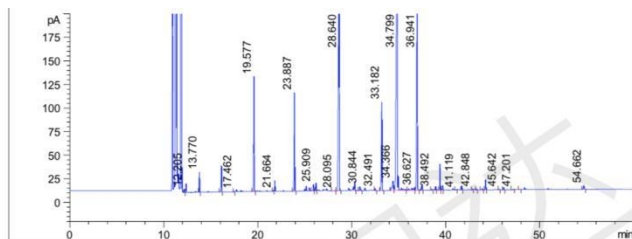
InLab 食品中脂肪酸测定全自动处理系统根据食品安全国家标准，适用于含水量小于 5%的乳粉和无水奶油试样检测。无人值守，全自动处理，解放人力，提高结果稳定性。

经 **InLab 食品中脂肪酸测定全自动处理系统**处理的样品结果与人工处理结果一致。

在线模式，搭载双 GC 可实现 24 小时全自动处理 48 个样品（单个样品的色谱时间约 60min），检测完成后可直接分析结果。离线模式可 24 小时处理 72 个样品以上。

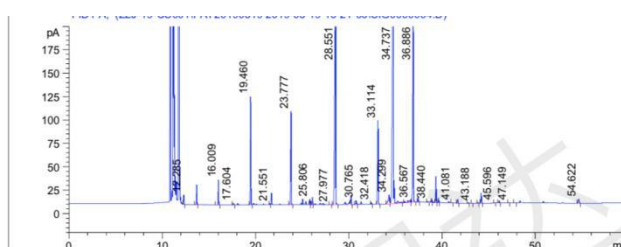


扫码关注广州智达 InLab，获得更多自动化前处理解决方案



信号 1: FID1 A,

峰 编号	化合物名称	保留时间 [min]	峰类型	峰高 [min]	峰面积	峰面积 %
1	C4:0	0.000		0	0.000	0.000
2	C6:0	12.205	BV	4	16.396	0.207
3	C8:0	13.770	BB	22	78.695	0.996
4	C10:0	16.119	BBA	28	102.334	1.295
5	C11:0	17.462	BV	0	2.543	0.032
6	C12:0	19.577	VV	122	474.963	6.010
7	C13:0	21.664	BV	1	4.966	0.063
8	C14:0	23.887	BB	105	435.663	5.513
9	C14:1	25.909	VV	7	29.796	0.377
10	C15:0	26.181	VV	8	37.349	0.473
11	C15:1	28.095	BV	0	1.194	0.015
12	C16:0	28.640	VBA	305	1.987e3	25.144
13	C16:1	30.298	VV	10	43.699	0.553
14	C17:0	30.844	VV	4	24.214	0.306
15	C17:1	32.491	VB	2	7.543	0.095
16	C18:0	33.182	BB	94	505.837	6.401
17	C18:1n9t	34.366	MF	10	101.584	1.286
18	C18:1n9c	34.799	FM	333	2.463e3	31.163
19	C18:2n6t	36.627	MF	2	40.043	0.507
20	C18:2n6c	36.941	FM	232	1.212e3	15.331
21	C20:0	37.479	MM	6	24.292	0.307
22	C18:3n6c	38.492	VV	1	6.661	0.084
23	C20:1	38.934	VV	4	16.720	0.212
24	C18:3n3c	39.366	VV	28	120.869	1.530
25	C21:0	39.646	VV	5	24.857	0.315
26	C20:2	41.119	VV	1	4.456	0.056
27	C22:0	41.691	BB	4	18.997	0.240
28	C20:3n6	42.848	BV	1	4.890	0.062
29	C22:1n9	43.238	BB	1	4.642	0.059
30	C20:3n3	0.000		0	0.000	0.000
31	C23:0	43.862	BB	1	5.710	0.072
32	C20:4n6	44.217	MM	11	54.537	0.690
33	C22:2	45.642	VB	0	2.229	0.028
34	C24:0	46.136	BB	2	11.683	0.148
35	C20:5n3	47.201	BV	0	3.516	0.044
36	C24:1	47.877	BV	0	2.895	0.037
37	C22:6n3	54.662	VB	4	27.461	0.348



信号 1: FID1 A,

峰 编号	化合物名称	保留时间 [min]	峰类型	峰高 [min]	峰面积	峰面积 %
1	C4:0	0.000		0	0.000	0.000
2	C6:0	12.285	BV	10	40.286	0.511
3	C8:0	13.675	BB	21	76.984	0.976
4	C10:0	16.009	VB	27	99.536	1.261
5	C11:0	17.604	BB	2	9.692	0.123
6	C12:0	19.460	BB	115	461.845	5.853
7	C13:0	21.551	VV	1	5.181	0.066
8	C14:0	23.777	BB	100	425.776	5.396
9	C14:1	25.806	BV	6	25.645	0.325
10	C15:0	26.080	VV	8	33.510	0.425
11	C15:1	27.977	BB	0	1.979	0.025
12	C16:0	28.551	BBA	293	1.967e3	24.929
13	C16:1	30.215	VV	10	43.554	0.552
14	C17:0	30.765	VV	4	22.899	0.290
15	C17:1	32.418	VB	2	7.764	0.098
16	C18:0	33.114	BB	90	503.961	6.386
17	C18:1n9t	34.299	MF	10	101.877	1.291
18	C18:1n9c	34.737	FM	326	2.471e3	31.317
19	C18:2n6t	36.567	MF	2	42.410	0.537
20	C18:2n6c	36.886	FM	230	1.221e3	15.468
21	C20:0	37.427	MM	6	23.977	0.304
22	C18:3n6c	38.440	BV	1	6.626	0.084
23	C20:1	38.886	VV	4	16.438	0.208
24	C18:3n3c	39.316	BV	28	120.347	1.525
25	C21:0	39.597	VV	5	23.566	0.299
26	C20:2	41.081	BV	1	4.291	0.054
27	C22:0	41.650	BV	4	19.577	0.248
28	C20:3n6	42.800	MM	1	4.650	0.059
29	C22:1n9	43.188	MM	0	1.188	0.015
30	C20:3n3	0.000		0	0.000	0.000
31	C23:0	43.821	MM	1	6.207	0.079
32	C20:4n6	44.171	MM	11	54.308	0.688
33	C22:2	45.596	VB	0	2.237	0.028
34	C24:0	46.100	MM	2	12.207	0.155
35	C20:5n3	47.149	MM	0	2.370	0.030
36	C24:1	47.840	BV	0	3.335	0.042
37	C22:6n3	54.622	BB	4	27.883	0.353

左：InLab 食品中脂肪酸测定全自动处理系统处理结果 右：人工处理结果

总有一个 InLab Solution 适合您。如果一个不够，那就两个。欢迎大家给我们提供更多新的想法，让我们为您实现属于您的定制化方案。



扫码关注广州智达 InLab，获得更多自动化前处理解决方案

广州智达实验室科技有限公司

TEL : 020-82629441 www.inlab.net.cn

广州市黄埔区萝岗奥园广场 H4 栋 1620 室

北京办事处 联系人：黄玉生

Mobile: 13828475079 Email:sam@inlab.net.cn

上海办事处 联系人：张礼松

Mobile: 15217202438 Email:nick@inlab.net.cn

广州办事处 联系人：曹骞

Mobile: 18144810236 Email:jacky@inlab.net.cn

重庆办事处 联系人：游松

Mobile: 15123228159 Email:paul@inlab.net.cn

石家庄办事处 联系人：李晓辉

Mobile: 15373818895 Email:bert@inlab.net.cn



扫码关注广州智达 InLab，获得更多自动化前处理解决方案